

**ANKUNFT -auf Reede -**  
08.30 Uhr  
**LETZTES TENDERBOOT**  
19.30 Uhr  
**ABFAHRT**  
20.00 Uhr

#### SONNENAUFGANG

05.34 Uhr

#### SONNENUNTERGANG

21.10 Uhr

#### WETTERVORHERSAGE

14°C - 18°C, bedeckt, leichte Regenschauer

#### FRÜHSTÜCK-SPEZIAL

Bestellen Sie auch  
**Blaubeer-Pfannkuchen!**

#### DISTANZ

Von Helsingør bis nach Binz legt MS Amera eine Strecke von 122 Seemeilen zurück.

#### WIE GELANGT MAN IN DIE STADT

MS Amera liegt auf Reede. Von der Tenderpier sind es wenige Gehminuten in das Zentrum.

#### SICHERES TENDERN

Um Ihnen eine sichere Fahrt zu ermöglichen, bitten wir Sie, Folgendes zu beachten: **!**

1. Halten Sie stets Ihre Hände frei, um sich gut festzuhalten.
2. Lassen Sie sich beim Ein- und Aussteigen helfen und achten Sie auf Anweisungen der Besatzung.
3. Bleiben Sie während der gesamten Fahrt im Tenderboot sitzen

# TAGESPROGRAMM

## Pfingstmontag, 6. Juni 2022 Binz (Rügen) / Deutschland

#### Tipps des Tages:



Die Bäderarchitektur entlang der Promenade, der Haupt-, Putbus-, Elisen- und Dünenstraße lädt zu einem ausführlichen Spaziergang ein.



Genießen Sie am Abend Meisterwerke der Klavierliteratur - gespielt von Eddy Teger.

### DOKUMENTE / LANDGANG

ca. 08.30 **Ankunft von MS Amera vor Binz (Rügen) / Deutschland -auf Reede-** Da das Tendarauf immer eine gewisse Zeit in Anspruch nimmt, bitten wir Sie um Geduld in der Atlantik Show-Lounge, an der Gangway und in den Tenderbooten. Für den heutigen Landgang benötigen Sie Ihren Bordausweis, ein Ausweisdokument und den QR-Code Ihrer Impfung (digital oder in Papierform). Zeigen Sie Ihren Bordausweis bitte an der Gangway vor.

### AUSFLÜGE

Der Treffpunkt für die folgenden Ausflüge ist zu den angegebenen Zeiten in der **Atlantik Show-Lounge / Deck 8**. Nutzen Sie bitte den **EINGANG** auf der Steuerbordseite (in Fahrtrichtung rechts).



⇒ Bitte denken Sie daran, Ihren Kopfhörer, Ihr Empfangsgerät und Ihr persönliches Umhängeband aus Ihrer Kabine mitzunehmen!



⇒ Bitte halten Sie am Eingang zur **Atlantik Show-Lounge** Ihre **Buchungsbestätigung** bereit.

⇒ Wenn Sie den Ausflug **gemeinsam** mit befreundeten Gästen machen möchten, so bitten wir Sie, zusammen zum Ausflugs Treffpunkt zu kommen

⇒ In der Atlantik Show-Lounge haben Sie die Möglichkeit, vor Ausflugsbeginn **Wasser** und **Softdrinks** zu kaufen.

#### Ausflüge am Vormittag

**08.35** Stralsund



**08.50 - 09.00** Panoramafahrt Rügen

Bitte nutzen Sie das komplette Zeitfenster um zum Ausflugs Treffpunkt zu kommen.

#### Ausflüge am Nachmittag

**13.05** Ostseebäder und „Rasender Roland“

**13.20** Rügens Norden und Natur



## PRIVATER LANDGANG IN BINZ / TREFF IN DER ATLANTIK SHOW-LOUNGE

Der **Treffpunkt für die Ausbootung der Gäste**, die privat an Land fahren möchten, ist zunächst in der Atlantik Show-Lounge / Deck 8. Bitte beachten Sie die **folgende Einteilung nach Decks**:

- 09.10 - 09.30**      **Gäste der Decks 5, 6 und 7**  
**09.40 - 10.00**      **Gäste der Decks 8, 9 und 10**

Wir informieren Sie über Bordlautsprecher, sobald der Treffpunkt in der Atlantik Show-Lounge aufgehoben wurde und Sie direkt zur Gangway kommen können.

**Die Tenderboote fahren ab ca. 10.15 Uhr im regelmäßigen Rhythmus vom Schiff zum Land und zurück (ca. alle 15 Minuten). Bitte beachten Sie, dass die Tenderboote zwischen 13.00 - 13.30 Uhr vorrangig für die Ausflugsteilnehmer eingesetzt werden.**

- 12.00 - 14.00      „Schöne Aussichten“ - Grill / Deck 11 (wetterabhängig):  
Lassen Sie sich unsere **Grillhähnchen** schmecken.

## NACHMITTAG

Dazu empfehlen wir **Warsteiner Pilsner** für € 3,00.

- 17.30 - 18.30      Gönnen Sie sich vor dem Abendessen einen **Aperitif** oder einen **Cocktail** im Piano Salon / Deck 8. Ihr Barteam empfiehlt den Tagescocktail **Blue Lagoon** zum Preis von € 3,70.



### DIE SEEKARTE DER REISE

Die von der Besatzung künstlerisch verschönerte, Seekarte dieser Kreuzfahrt ist im Foyer auf Deck 7 ausgestellt.

~~Am 09.06. findet die Verlosung dieser Seekarte statt. Lose erhalten Sie automatisch auf die Kabine.~~

(Ein Los kostet € 5,00 / drei Lose € 10,00). Möchten Sie an der Verlosung teilnehmen, so geben Sie Ihre Lose bitte an der Rezeption ab, hier erhalten Sie auf Wunsch auch weitere Lose. Der Erlös kommt dem Crew Welfare Fond zugute.

### WASCHSALON

Auf Deck 6, mittschiffs, steuerbord, können Sie Ihre Kleidung waschen, trocknen und bügeln. Waschmünzen erhalten Sie an der Rezeption für € 3,-. Diesen Betrag können Sie in bar zahlen oder auf Ihr Bordkonto aufbuchen lassen. Das Waschmittel ist inkludiert.

### BORDBÜCHER

Wenn Sie im Besitz eines Bordbuches sind, so können Sie dieses an der Phoenix Information oder an der Rezeption abgeben. Ihr Kapitän und Ihr Kreuzfahrtdirektor werden den Routenstempel dieser Reise für Sie unterschreiben. Bordbücher sind an der Phoenix Information und am Bordreisebüro für € 6,- erhältlich. **Geben Sie Ihre Bordbücher bitte bis spätestens 8. Juni zum Unterschreiben ab.**

### KREDITKARTEN- / EC-KARTENREGISTRIERUNG

Möchten Sie Ihre Bordrechnung am Ende dieser Reise mit **Kreditkarte bzw. deutscher girocard/EC-Karte** bezahlen, so können Sie diese an der Rezeption registrieren lassen. **Wir bitten Sie zur Kartenregistrierung folgende Einteilung zu beachten:**

- 6. Juni:** Alle Gäste von Deck 7 und Deck 8  
**7. Juni:** Alle Gäste von Deck 6  
**8. Juni:** Alle Gäste von Deck 5

Wünschen Sie keine Kartenzahlung, so erfolgt die Bezahlung der Rechnung am Abend vor Ihrer Abreise in bar.



## ABENDPROGRAMM

### BEKLEIDUNGSEMPFEHLUNG FÜR DEN ABEND

- sportlich elegant -

### TAGESCOCKTAILS

#### Blue Lagoon

alkoholisch

(Blue Curaçao, Gordon's Gin,  
Smirnoff Vodka, Sprite)

zum Preis von nur € 3,70

#### Ipanema

alkoholfrei

(Limettensaft, Ginger Ale,  
brauner Rohrzucker)

zum Preis von nur € 2,50

### DIGESTIF

Genießen Sie einen

**Fernet Branca** (4cl) für  
€ 3,00 in unseren Bars!

### HINWEIS FÜR ALLE AUSFLUGSTEILNEHMER



Bitte denken Sie daran, das  
schwarze Empfangsgerät des  
Audio Guide Systems in Ihrer  
Kabine in der Ladestation  
aufzuladen, damit diese auch  
auf den kommenden  
Ausflügen genutzt werden  
können.

### FRANKFURTER WÜSTCHEN

Ab 23.00 Uhr erhalten Sie  
täglich auf Wunsch in  
Harry's Bar / Deck 7  
Frankfurter Würstchen.  
Bestellen Sie diese bitte bei  
Ihrem Barkellner!

19.30



#### Letztes Tenderboot

Wir bitten alle Gäste, bis zu diesem Zeitpunkt wieder an der Anlegestelle der Tenderboote zu sein.

20.00

MS Amera verabschiedet sich von **Binz (Rügen) / Deutschland** und nimmt Kurs auf **Warnemünde / Deutschland**.

20.00 - 23.00 Ihr Duo **Daniella & Csaba** unterhält Sie im Piano Salon / Deck 8.

20.30 - 23.00 **Xenia Stolearciuc** spielt in der Panorama-Lounge / Deck 12.

20.30 Kinofilm im Bordkino / Deck 8

21.00 - 24.00 Die **MS Amera Showband** unterhält Sie in Harry's Bar / Deck 7.

21.15 In der Atlantik Show-Lounge / Deck 8:

## „Meisterwerke der Klavierliteratur“

präsentiert am Flügel von

# EDDY TEGER



Ein Klassikabend mit  
Werken von  
Wolfgang Amadeus Mozart,  
Ludwig van Beethoven  
und Frédéric Chopin

(Um Ihnen einen ungestörten Konzertgenuss zu ermöglichen, bitten wir um Verständnis, dass während des Konzertes kein Getränkeservice erfolgt.)

21.30 In Harry's Bar / Deck 7:

## „Tina Turner“

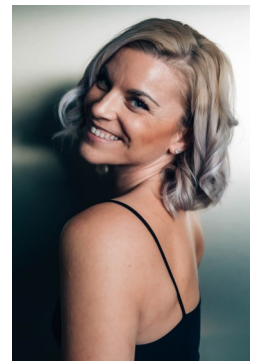
Eine Hommage an eine legendäre Künstlerin.

**Jenny Kim Thiem** präsentiert Ihnen

**Lieder, die Musikgeschichte schrieben -  
unvergessliche Hits der Soul-Röhre Tina Turner!**

Unser Barteam empfiehlt Ihnen dazu einen **Jennys Special**  
(Ihr Barteam empfiehlt einen „**Tina Turner Special**“ für € 4,00.  
(Vodka Smirnoff, Curaçao Triple Sec, Lime Juice, Cranberrysaft)

22.00 - 23.00 Restaurant Amera / Deck 7: „**Alles Tatar**“  
Ihr Küchenteam hat für Sie feine Tatar-Variationen zubereitet.



## BOUTIQUE

**XXL Schmuck Happy Hour**  
in der Bordboutique  
Heute Abend erhalten Sie  
auf die hochwertigen  
Echtschmuckkollektionen  
unserer Juweliermarken  
LUCIA D'ORO und VIVA  
zusätzlich 10% Rabatt auf  
den bereits vergünstigten  
Bordpreis!

## MS Amera via Satellit

00881677769892

## Unsere Agentur

Vip hanse touring GmbH  
Ina Lenz  
Tel.: +49 172 386 38 38

## Taxen

Taxi Rügen  
+49 3838 313939  
+49 1511 9328123

## ÖFFNUNGSZEITEN

<b>Rezeption</b>	24-Stunden	Deck 8	Tel. 90	
<b>Phoenix Bordreisebüro</b>	17.00 - 18.00 Uhr	Deck 8	Tel. 3332	
<b>Phoenix Information</b>	08.00 - 09.00 Uhr	Deck 8	Tel. 3323	
<b>Gold/Silber Service</b>	17.00 - 18.00 Uhr	Deck 8		
<b>Kreuzfahrtberatung</b>	17.00 - 18.00 Uhr	Deck 8	Tel. 3343	
<b>Fotoshop</b>	19.30 - 22.00 Uhr	Deck 8		
<b>Videoshop</b>	20.45 - 21.15 Uhr	Deck 8		
<b>Boutique</b>	20.00 - 22.00 Uhr	Deck 8	Tel. 3585	
<b>Schiffsarzt / Hospital</b>	08.30 - 09.30 Uhr	17.00 - 18.00 Uhr	Deck 4	Tel. 3200
<b>Notfall</b>	24 Stunden		Tel. 90	

## MS AMERA SPA

**Ayurvedische Massagen** haben den Zweck, den Körper ins Gleichgewicht zu bringen und somit ein rundum gesundes und glückliches Leben zu fördern. Durch Muskelentspannung werden die Gelenke geschont und die Bewegungen erleichtert. Lassen Sie sich von unserem Ayurveda-Therapeuten in die indische Massagewelt entführen. Entspannungszeit: 75 Minuten/ Preis € 95,-.

<b>Spa</b>	08.00 - 20.00 Uhr	Deck 9	Tel. 3294
<b>Friseursalon</b>	08.00 - 20.00 Uhr	Deck 9	
<b>Fitnessraum</b>	08.00 - 22.00 Uhr	Deck 9	
<b>Pool / Jacuzzis</b>	07.00 - 19.00 Uhr	Deck 9	
<b>Sauna</b>	08.00 - 20.00 Uhr	Deck 9	

## DER FILM DER REISE

Kameramann Daniel dreht auf dieser Reise einen Film mit allen Highlights der Reise für Sie. Den bereits fertiggestellten Teil des Filmes sehen Sie fortlaufend auf Kanal 8 im Bordfernsehen, sowie am Videoshop / Deck 8.

## RESTAURANTZEITEN

06.30 - 07.00	<b>Early Bird</b>	in Harry's Bar / Deck 7
07.00 - 10.00	<b>Frühstück</b>	im Lido Buffet-Restaurant / Deck 11
07.30 - 09.30	<b>Frühstück</b>	in den Restaurants Amera und Ozean / Deck 7
10.30 - 11.00	<b>Heiße Bouillon</b>	an der Bar „Schöne Aussichten“ / Deck 11
<b>12.00 - 13.30</b>	<b>Mittagessen</b>	in den Restaurants Amera und Ozean / Deck 7
<b>12.00 - 14.00</b>	<b>Mittagessen</b>	im Lido Buffet-Restaurant / Deck 11
<b>12.00 - 14.00</b>	<b>Grillhähnchen</b>	„Schöne Aussichten“ / Deck 11
15.30 - 16.30	<b>Tee- u. Kaffeestunde</b>	im Lido Buffet-Restaurant / Deck 11
18.00	<b>Spezialitäten Menü</b>	Pichler's Restaurant / Deck 7 (mit Reservierung)
18.00 - 20.30	<b>Abendessen</b>	in den Restaurants Amera und Ozean / Deck 7
18.00 - 20.30	<b>Abendessen</b>	im Lido Buffet-Restaurant / Deck 11
22.00 - 23.00	<b>Late-Night-Snack</b>	im Restaurant Amera / Deck 7

Genießen Sie feine **Tatar-Variationen**.

## WO IST DIE PHOENIX FLOTTE

### MS Amadea

Falmouth / Cornwall /  
Großbritannien

### MS Artania

Giardini-Naxos / Sizilien /  
Italien

### MS Deutschland

Karlskrona / Schweden

## BARZEITEN

<b>Harry's Bar</b>	Deck 7	ab 09.00 Uhr
<b>Phoenix-Lounge &amp; Bar</b>	Deck 7	10.00 - 24.00 Uhr (wetterabhängig)
<b>Piano Salon</b>	Deck 8	17.00 - 24.00 Uhr
<b>Panorama-Lounge</b>	Deck 12	17.00 - 24.00 Uhr
<b>„Schöne Aussichten“</b>	Deck 11	10.30 - 18.30 Uhr (wetterabhängig)

