

#### ANKUNFT

12.00 Uhr

#### LETZTER EINSCHIFFUNGSTERMIN

Am 17. August um 13.30 Uhr

#### ABFAHRT AM 17. AUGUST

14.00 Uhr

#### NÄCHSTER HAFEN

Klaipeda / Litauen

#### SONNENAUFGANG

04.53 Uhr

#### SONNENUNTERGANG

21.04 Uhr

#### WETTERVORHERSAGE

26°C - 31°C, leicht bewölkt

#### ZEITUNTERSCHIED

1 Stunde / 12.00 Uhr an Bord  
= 11.00 Uhr in Deutschland

#### FRÜHSTÜCKSSPEZIAL

Probieren Sie zum  
Frühstück  
**pochiertes Ei Benedikt!**

#### DISTANZ

Von Tallinn bis nach Riga legt  
MS Amera eine Strecke von  
308 Seemeilen zurück.

#### WIE GELANGT MAN IN DIE STADT

MS Amera liegt am Terminal  
**no. MK3/MK4.**  
Die Entfernung ins  
Stadtzentrum beträgt ungefähr  
500 m.

# TAGESPROGRAMM

## Dienstag, 16. August 2022 Riga / Lettland

### MS Amera feiert heute ihren 3. Geburtstag!

Im Rahmen einer festlichen Zeremonie erhielt sie am 16. August 2019 offiziell ihren Namen!

Sie sind herzlich zur Geburtstagsfeier am **17. August** eingeladen.

Während der morgigen Wiener Kaffeezeit wird die Geburtstagstorte angeschnitten. Wir laden Sie im Rahmen eines Abends im Stil der 20er-Jahre herzlich auf ein Glas Sekt ein, um gemeinsam auf ihren Geburtstag anzustoßen.

Tipp: Schauen Sie in Riga nach einem Accessoire der 20er-Jahre.

### Tipps des Tages:



Besuchen Sie den Zentralmarkt in Riga: In den vier Markthallen, die aus den 1930er Jahren stammen, finden Sie regionale lettische Produkte.



Halten Sie bei der St. Petri Kirche Ausschau nach den Bremer Stadtmusikanten! Die vier Tiere sind nämlich nicht nur in ihrer Heimat Bremen zu finden, sondern auch in der Partnerstadt Riga.



Auf dem Rathausplatz steht das Schwarzhäupterhaus, ein Gildehaus der Kaufleute aus dem 14. Jahrhundert im holländisch-flämischen Renaissancestil, das auf jeden Fall ein Foto wert ist.

### VORMITTAG



Da wir um 10.30 Uhr den Lotsen aufnehmen, erfolgt die traditionelle Durchsage auf See heute um 09.30 Uhr.

Somit können Sie in Ruhe das Lektorat genießen.

09.30

**Relingymnastik und Walk a Mile!** Kräftigen Sie im Wechsel Ihre Muskulatur mit Übungen an der Reling und trainieren Ihre Ausdauer beim Laufen. Treff mit Katharina an der Phoenix Lounge / Deck 7.

09.45

### Klaipeda Kurzinfor

Klaipeda (Memel) ist eine Hafenstadt in Litauen und war bis 1920 die nördlichste Stadt Deutschlands. Lange Zeit war die Stadt das Zentrum des Memellandes. Die vielseitige Vergangenheit – von der Zeit des Deutschen Ritterordens über Polen, Preußen, Schweden, Deutschland, das Memelgebiet und die Sowjetunion – war und ist noch heute prägendes Merkmal dieses wichtigsten litauischen Ostseehafens, ebenso wie die zentrale Lage im Baltikum.

Ihr Lektor **Jan Holthuis** begrüßt Sie in der Atlantik Show-Lounge / Deck 8. Der Vortrag wird auch auf **Kanal 55** im Bordfernsehen übertragen.

10.00

Schwarz gegen Gelb - so heißt es heute wieder beim **Shuffleboard!** Treff mit Nico auf Deck 12 (backbord)

11.00

Beweisen Sie Ihre Geschicklichkeit beim **Jakkolo!**

Gespielt wird an den „Schöne Aussichten“ / Deck 11.



Nico freut sich auf viele Teilnehmer.



## DOKUMENTE / LANDGANG

- 12.00**      **Ankunft von MS Amera in Riga / Lettland**  
Den Zeitpunkt der Freigabe des Schiffes geben wir über Bordlautsprecher bekannt. Für den heutigen Landgang benötigen Sie Ihren **Bordausweis, zeigen Sie diesen bitte an der Gangway vor**. Zudem empfehlen wir die Mitnahme des QR-Codes Ihrer Impfung und eines Ausweisdokumentes.

## AUSFLÜGE

-  ⇒ Der **Treffpunkt** für die folgenden Ausflüge ist zu den angegebenen Zeiten in der **Atlantik Show-Lounge / Deck 8**. Nutzen Sie bitte den **EINGANG** auf der Steuerbordseite (in Fahrtrichtung rechts).
-  ⇒ **Bitte denken Sie daran, Ihren Kopfhörer, Ihr Empfangsgerät und Ihr persönliches Umhängeband aus Ihrer Kabine mitzunehmen!**
- ⇒ Bitte halten Sie am Eingang zur **Atlantik Show-Lounge** Ihre **Buchungsbestätigung** bereit.
- ⇒ Wenn Sie den Ausflug **gemeinsam** mit befreundeten Gästen machen möchten, so bitten wir Sie, zusammen zum Ausflugstreffpunkt zu kommen.
- ⇒ In der Atlantik Show-Lounge haben Sie die Möglichkeit, **Wasser** und **Softdrinks** zu kaufen

- 13.15**      **Sigulda und Panoramafahrt Riga**  
Die Lunchbox erhalten Sie am Eingang zur Atlantik Show-Lounge.

- 13.25**      **Altstadt und Freilichtmuseum**

- 13.30 - 13.40**      **Panoramafahrt Riga**  
Bitte nutzen Sie das komplette Zeitfenster.



- 13.45**      **Jurmala und Altstadt Riga**

### FOTOSHOP

Ein neue Art die Reise in Bildern zu genießen. Eine **Fotosammlung** mit den schönsten Bildern der Reise als Fotorückblick für zu Hause. Eine Vorschau dieser digitalen Fotosammlung präsentiert Ihnen unser Fototeam auf dem Bildschirm am Fotoshop auf Deck 8. **Das Fotobuch kann auch mit Ihren persönlichen Fotos gestaltet werden.**

### VERLOSUNG DER SEEKARTE

Die Seekarte dieser Reise ist im Rezeptionsbereich ausgestellt. Sie wird zum Ende der Reise verlost. Lose erhalten Sie bereits auf die Kabine. Möchten Sie an der Verlosung teilnehmen, so geben Sie diese bitte an der Rezeption ab. Ein Los kostet € 5,- und drei Lose € 10,-. An der Rezeption erhalten Sie auch weitere Lose.

### VERLORENE GEGENSTÄNDE

**Haben Sie während Ihres Aufenthaltes an Bord etwas verloren?** Alle Gegenstände, Brillen, Kleidungsstücke etc., die hier an **Bord** oder in den **Ausflugsbussen** gefunden wurden, liegen an der Rezeption zur Abholung bereit.

### AUFLADEN DER AUDIO GUIDE EMPFANGSGERÄTE

Bitte denken Sie daran, das schwarze Empfangsgerät des Audio Guide Systems in Ihrer Kabine in der **Ladestation** aufzuladen, damit dieses auch auf den kommenden Ausflügen genutzt werden kann.



## ABENDPROGRAMM

### BEKLEIDUNGSEMPFEHLUNG FÜR DEN ABEND

sportlich elegant

### TAGESCOCKTAILS

#### Sex on the beach

alkoholisch

(Smirnoff Vodka,  
Cranberrysaft, Orangensaft,  
Pfirsichlikör)

zum Preis von nur € 3,70

#### Dancing Queen

alkoholfrei

(Grenadine, Lime Juice,  
Ananassaft)

zum Preis von nur € 2,50

### DIGESTIF

Genießen Sie einen

**Fernet Branca** (4cl) für € 3,00  
in unseren Bars!

### DAS PHOENIX BROT

Frühstücken Sie zu Hause wie  
an Bord oder überraschen Sie  
Ihre Lieben daheim mit einem  
Laib kräftiger Kruste  
und saftiger Krume aus der  
Bordbäckerei. Bestellen Sie Ihr  
Phoenix Brot im exklusiven  
Leinen-Brotbeutel bis zum  
**20. August, 13.00 Uhr** an der  
Rezeption.

Der Preis von € 4,50 wird auf  
Ihr Bordkonto gebucht. Sie  
erhalten einen Coupon und  
geben diesen am Abreisetag  
beim Frühstück Ihrem Kellner.  
Von ihm erhalten Sie Ihr frisch  
gebackenes Phoenix Brot.

### FRANKFURTER WÜRSTCHEN

Ab 23.00 Uhr erhalten Sie  
täglich auf Wunsch in  
Harry's Bar / Deck 7  
Frankfurter Würstchen.  
Bestellen Sie diese bitte bei  
Ihrem Barkellner.

# MS Amera in Riga - der Abend an Bord

17.30 - 18.30

Genießen Sie vor dem Abendessen einen Cocktail oder  
Longdrink im Piano Salon / Deck 8. Ihr Barteam empfiehlt den Tagescocktail

**Sex on the beach** zum Preis von € 3,70.

20.30 - 23.00

In der Panorama-Lounge / Deck 12:  
Stilvolle Unterhaltung mit Ihrer Pianistin

**Xenia Stolearciuc.**

20.30 - 23.00

An den „Schöne Aussichten“ / Deck 11

Die **MS Amera Showband**

spielt Tanz- und Unterhaltungsmusik.

21.00 - 24.00

Im Harry's Bar / Deck 8:

Internationale Hits spielt für Sie das Duo **Daniella & Csaba.**

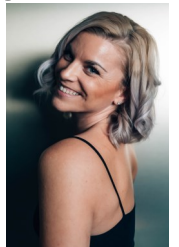
21.45

An den „Schöne Aussichten“ / Deck 11

## Postmodern Jukebox - Special

### Jenny Kim Thiem

interpretiert für Sie populäre, moderne Musik  
im Stil des Jazz & Swings der 20er Jahre.



Unser Barteam empfiehlt Ihnen dazu einen **Jennys Special**  
(Tequila Silver, Orangensaft, Grenadinesirup) für € 4,50.

22.00 - 23.00

Im Restaurant Amera / Deck 7:

Ihr Küchenteam hat für Sie **kleine Schnitzel mit Kartoffelsalat** zum  
Late-Night-Snack zubereitet.



AMERA

## BOUTIQUE

### Tücher-Tag in der Bordboutique.

Entdecken Sie unser vielseitiges Tüchersortiment und erhalten Sie dazu gleich ein paar Tipps und Tricks, wie Sie Ihr Tuch am Besten in Szene setzen.

Nur heute erhalten Sie dazu das Buch „Tücher, Schals und Schokolade“ zum Sonderpreis von € 9,90.

## ÖFFNUNGSZEITEN

<b>Rezeption</b>	24-Stunden	Deck 8	Tel. 90
<b>Phoenix Bordreisebüro</b>	09.30 - 10.30 Uhr	Deck 8	Tel. 3332
<b>Phoenix Information</b>	10.30 - 11.30 Uhr	Deck 8	Tel. 3323
<b>Gold/Silber Service</b>	09.30 - 10.30 Uhr	Deck 8	
<b>Kreuzfahrtberatung</b>	09.30 - 11.30 Uhr	Deck 8	
<b>Fotoshop</b>	09.00 - 11.00 Uhr	Deck 8	
<b>Videoshop</b>	Daniel ist am 17.08. wieder für Sie da.	Deck 8	
<b>Boutique</b>	09.00 - 11.30 Uhr	Deck 8	Tel. 3585
<b>Schiffsarzt / Hospital</b>	08.00 - 09.00 Uhr 17.00 - 18.00 Uhr	Deck 4	Tel. 3200
<b>Notfall</b>	24 Stunden		Tel. 90

## MS Amera via Satellit

00881677769892

### Unsere Agentur

LDU GmbH

Ausma

+37 126 565 103

### Währung

Euro

### Taxen

+371 20 008 500

+371 22 330 330

## MS AMERA SPA

### Thalasso-Wickel

Eine anregende Wickel-Anwendung mit reinem Algengel, das den Körper regeneriert und mit Mineralien versorgt. So steigern Sie nachhaltig Ihr Wohlbefinden.

Das Hautbild wirkt geglättet und gefestigt. Entspannungszeit: 60 Minuten / € 74,-

<b>Spa</b>	08.00 - 20.00 Uhr	Deck 9	Tel. 3294
<b>Friseursalon</b>	08.00 - 20.00 Uhr	Deck 9	
<b>Fitnessraum</b>	08.00 - 22.00 Uhr	Deck 9	
<b>Sauna</b>	08.00 - 20.00 Uhr	Deck 9	

## TYPISCH RIGA

Probieren sollte man den berühmten „**Riga Black Balsam**“, ein traditioneller Kräuterschnaps mit 45% Alkohol. Am besten trinkt man ihn mit viel Eis, Kaffee oder Fruchtsäften, denn unverdünnt ist er durch seine Bitterkeit kaum genießbar.

Bitte achten Sie auf die Einfuhrbestimmungen nach Deutschland.

## RESTAURANTZEITEN

07.30 - 08.00	<b>Early Bird</b>	in Harry's Bar / Deck 7
08.00 - 10.00	<b>Frühstück</b>	in den Restaurants Amera und Ozean / Deck 7
08.00 - 10.30	<b>Frühstück</b>	im Lido Buffet-Restaurant / Deck 11
10.30 - 11.00	<b>Heiße Bouillon</b>	an der Bar „Schöne Aussichten“ / Deck 11
12.00 - 13.30	<b>Mittagessen</b>	im Lido Buffet-Restaurant / Deck 11
12.00 - 13.30	<b>Mittagessen</b>	in den Restaurants Amera und Ozean / Deck 7
15.30 - 16.30	<b>Tee- u. Kaffeestunde</b>	im Lido Buffet-Restaurant (Backbordseite) und an den „Schöne Aussichten“ / Deck 11
18.00	<b>Spezialitäten Menü</b>	Pichler's Restaurant / Deck 7 (mit Reservierung)
18.00 - 20.30	<b>Abendessen</b>	in den Restaurants Amera und Ozean / Deck 7 und im Lido Buffet-Restaurant / Deck 11
22.00 - 23.00	<b>Late-Night-Snack</b>	im Restaurant Amera / Deck 7

Es gibt **kleine Schnitzel mit Kartoffelsalat**.

## WO IST DIE PHOENIX FLOTTE

### MS Amadea

Québec City / Kanada

### MS Artania

Bergen / Norwegen

### MS Deutschland

Auf See, Kurs Vigo / Spanien

## BARZEITEN

<b>Harry's Bar</b>	Deck 7	ab 09.00 Uhr
<b>Phoenix-Lounge &amp; Bar</b>	Deck 7	10.00 - 24.00 Uhr (wetterabhängig)
<b>Piano Salon</b>	Deck 8	17.00 - 24.00 Uhr
<b>„Schöne Aussichten“</b>	Deck 11	10.30 - 23.00 Uhr (wetterabhängig)
<b>Panorama-Lounge</b>	Deck 12	17.00 - 24.00 Uhr

Ihr MS Amera-Team wünscht Ihnen einen erlebnisreichen Aufenthalt in Riga.



AMERA